



**Estática**  
Empreiteira

[www.estaticaempreiteira.com](http://www.estaticaempreiteira.com)

**Impermeabilização em  
geral, testes e projetos**

Solução em impermeabilização



*Quem somos*

## **Estática Empreiteira**

Especializada em serviços de impermeabilização, realizamos testes eletrostáticos em manta, projetos e execução.

atuante em obras novas, shoppings, condomínios residenciais e comerciais, hospitais, indústrias, bancos, escolas, hotéis, etc. Nos destacamos pela técnica empregada nos serviços prestados, pelo bom relacionamento com nossos clientes e principalmente pela honestidade.





## Solução em **Impermeabilização**

Toda e qualquer impermeabilização tem por objetivo principal a preservação das estruturas e a longevidade do projeto, por isso é imprescindível a contratação e execução dela muito bem feita para que não ocorram patologias posteriormente que possam vir a atrasar consideravelmente qualquer projeto.

Uma boa execução da impermeabilização além de proteger e aumentar o tempo de vida útil do projeto pode te fazer economizar uma baita grana, pois os custos de uma possível reforma são quinze vezes maiores quando comparado à uma boa impermeabilização efetuada durante a obra como medida de prevenção.



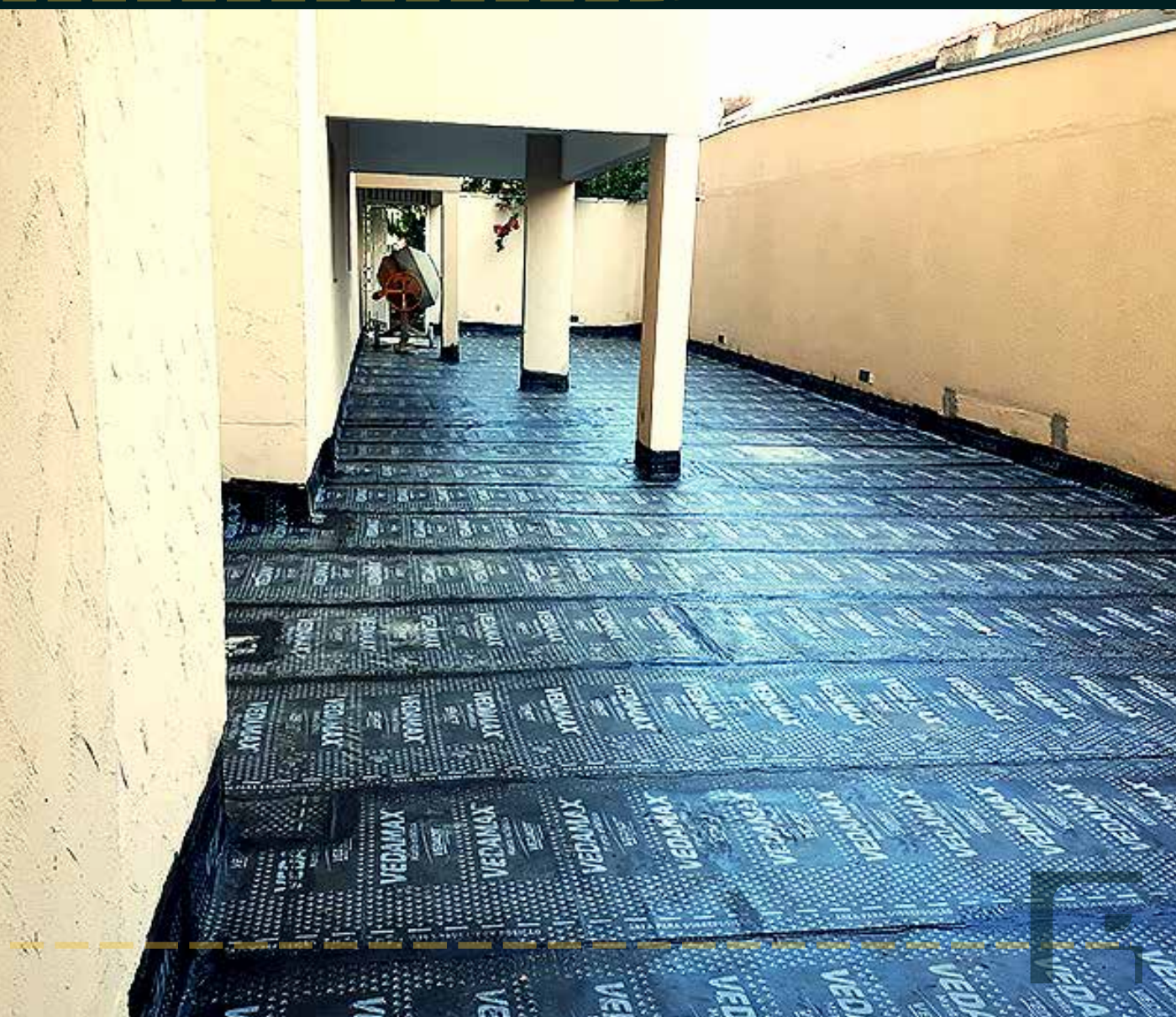


## Solução em **Materials**

Existem hoje no mercado os mais variados tipos de impermeabilizantes para as mais diversas situações e substratos, cada tipo de superfície e condição contribui para a escolha do material a ser utilizado, a separação desses materiais e feita basicamente em dois grupos “Rígidos e Flexíveis”.

## Solução em **Manta Asfáltica**

A manta asfáltica é tida como um tipo de impermeabilização flexível pré-fabricada, este tipo é recomendado quando tratamos de áreas que podem sofrer variações de esforço mecânico, condições climáticas e variações adversas como alta temperatura dentre outros.





Destaque

## **Holiday Imperdetector**

*Equipamento para o controle da qualidade, em específico, na detecção de furos, poros, trincas e Descontinuidades em revestimentos anti-corrosivos (tais como borrachas, pinturas, plásticos, fibras, epoxi, mantas, membranas e outros tipos de revestimentos isolantes) sobre qualquer base condutora de eletricidade (metais em geral, concreto, terra entre outros tipos de superfície condutora).*

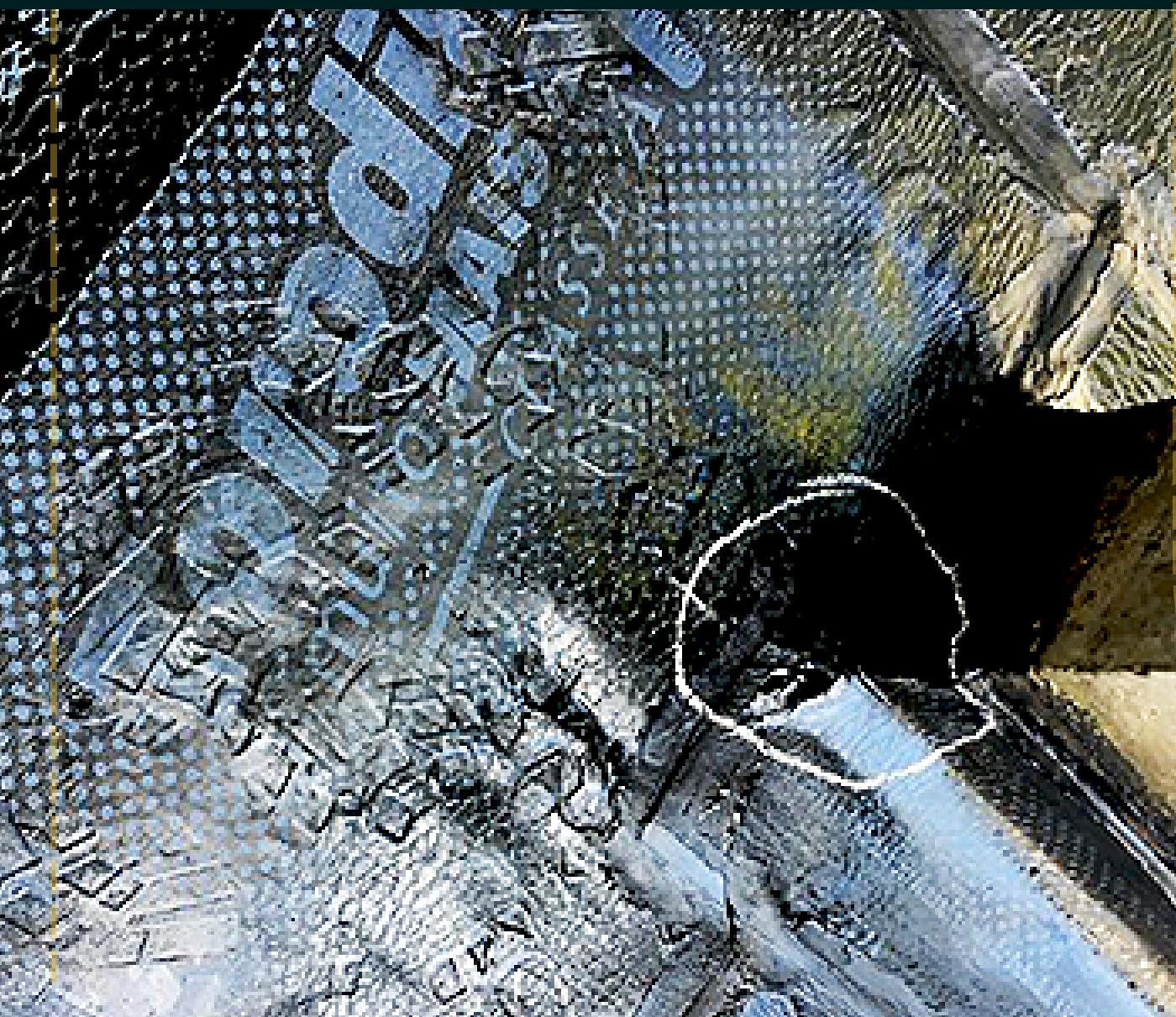
*Capacidade de 5.000 à 70.000 Volts ESTABILIZADO, o qual consiste em um método de teste com fechamento de arco voltaico que indica a falha através de faísca ou sinal sonoro.*



Teste

## Funcionamento

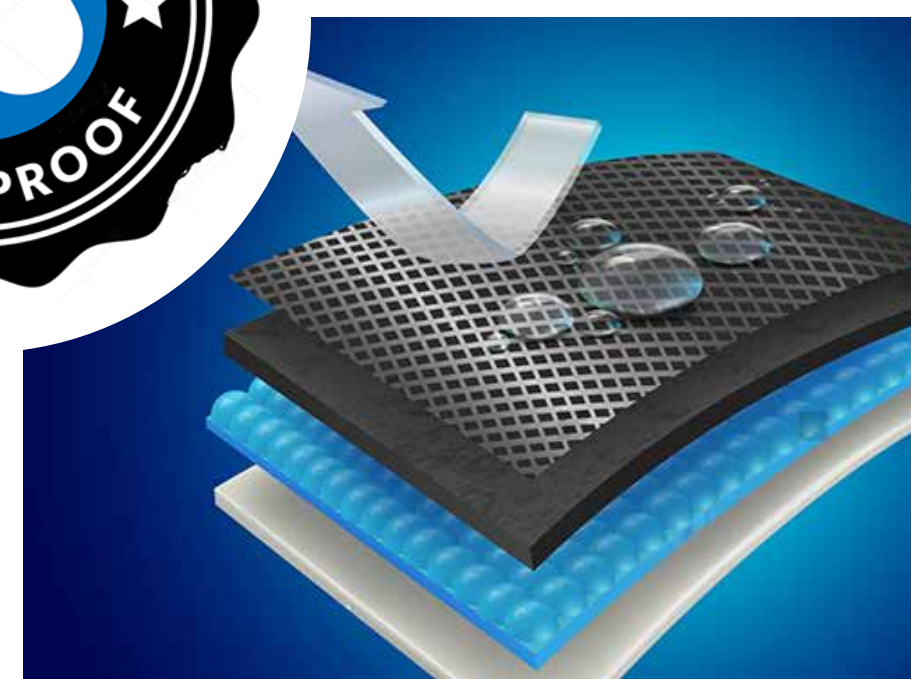
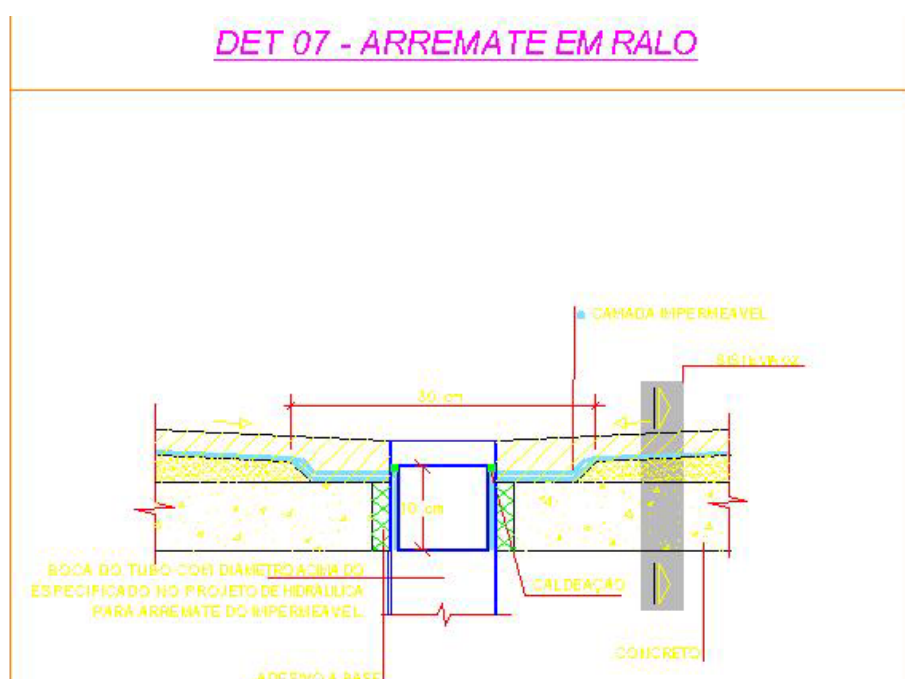
O equipamento é capaz de identificar visual (através do fechamento de arco voltaico, faísca) e sonoramente (através de um sinal acústico) onde seu revestimento está comprometido (seja uma trinca, um furo ou um micro-poro) possibilitando assim sua correção preventiva evitando uma futura corrosão.



## **Contrate um projetista de impermeabilização para fazer o seu projeto (ABNT NBR 9575)**

O projeto básico de impermeabilização deve ser realizado para obras de construção civil de uso público, coletivo e privado, por profissional legalmente habilitado.

DET 07 - ARREMATE EM RALO

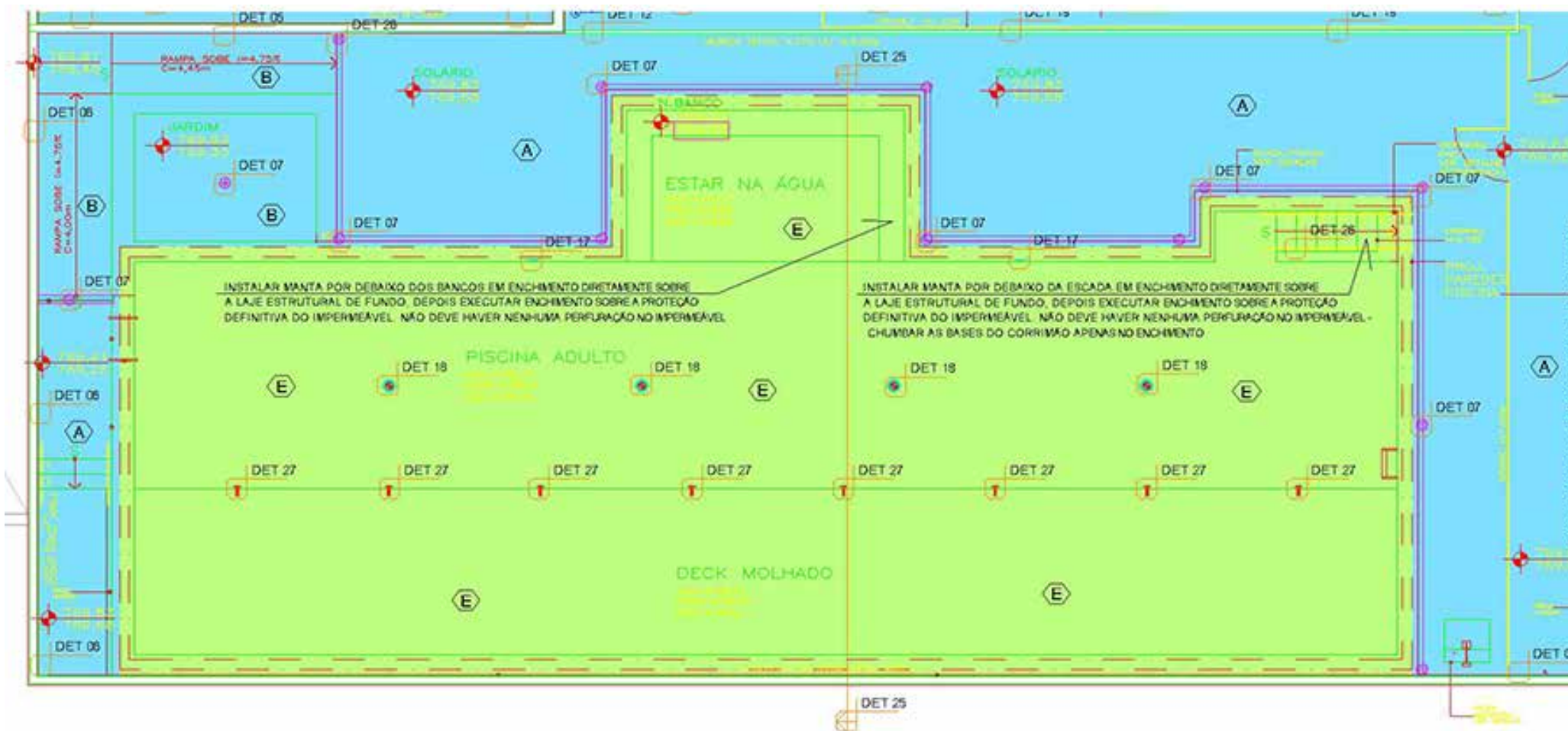
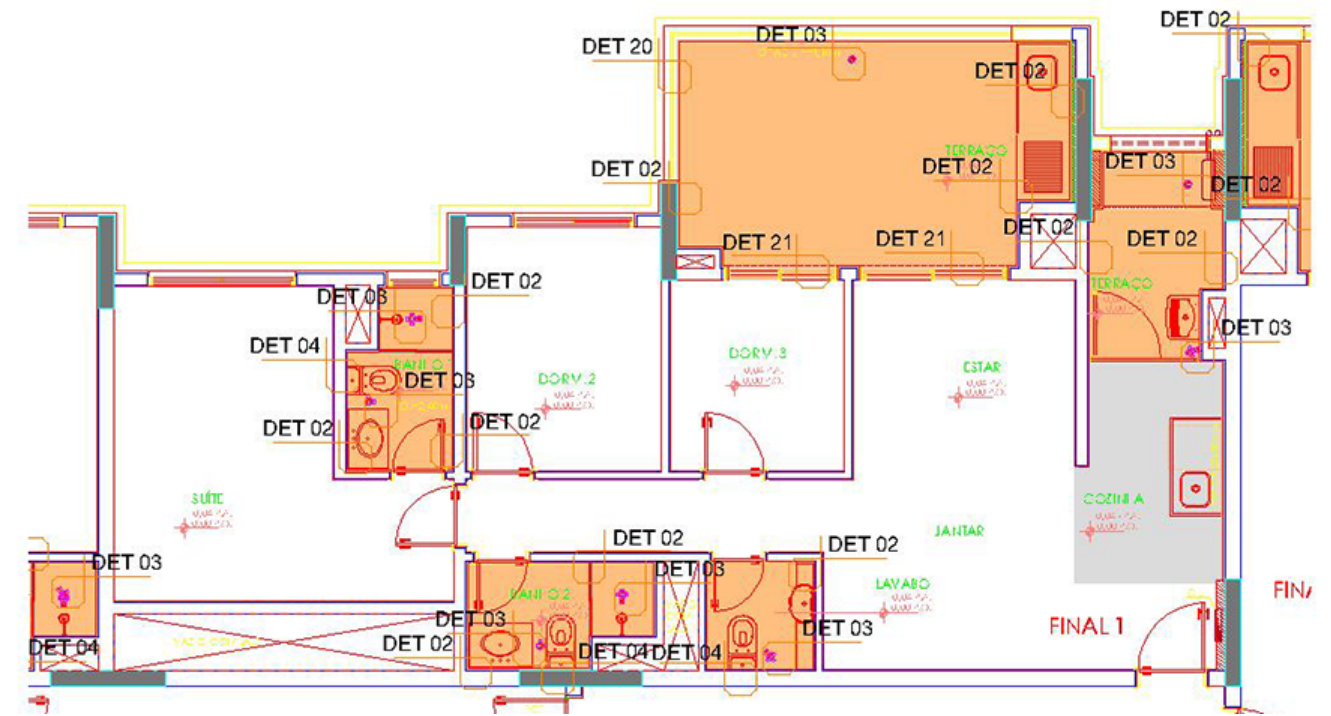


Antes de contratar uma empresa que irá executar os serviços, é preciso fazer a avaliação e a inspeção das áreas com pontos que apresentem umidade ou vazamento, fazendo um orçamento criterioso, inclusive com a informação do material que será aplicado. Recomenda-se a contratação de um projeto específico de impermeabilização, elaborado por um profissional especializado e contratação de empresa aplicadora, equipe de fiscalização constante para garantir um serviço confiável.



## LEGENDA DOS SISTEMAS

- IMPERM. TIPO 1 - TRATAMENTO DOS JORROS DE ÁGUA (TRATAMENTO PONTUAL) COM CIMENTO DE PEGA RÁPIDA + ARGAMASSA POLIMÉRICA 3Kg/m<sup>2</sup> (EM TODO O TRECHO DEMARCADO1).
- IMPERM. TIPO 2 - MANTA DE ASFÁLTO ELASTOMÉTRICO 4MM, TIPO III-A, AA (AREIA, AREIA), APLICADA COM ASFALTO MAIS BANHO POSTERIOR DE ASFALTO.
- IMPERM. TIPO 3 - DUPLA MANTA DE ASFÁLTO ELASTOMÉTRICO 3MM, TIPO III-A AA (AREIA, AREIA) APLICADA COM ASFÁLTO + BANHO POSTERIOR DE ASFALTO.
- IMPERM. TIPO 4 - ARGAMASSA POLIMÉRICA 3Kg/m<sup>2</sup>, COM ESTRUTURANTE EM TELA DE POLIÉSTER NOS RODAPÉS E RALOS. (QUANDO EXISTENTE O RALO)
- IMPERM. TIPO 5 - MEMBRANA DE POLÍMERO COM CIMENTO COM FIBRAS COM CONSUMO DE 3Kg/m<sup>2</sup>.
- IMPERM. TIPO 6 - MEMBRANA DE POLÍMERO ACRÍLICO SEM ADIÇÃO DE CIMENTO (ICOPER). ESTRUTURADA COM TELA DE POLIÉSTER 2X2 MM.
- IMPERM. TIPO 7 - ARGAMASSA COM ADITIVO IMPERMEABILIZANTE.
- IMPERM. TIPO 8 - MANTA 4MM, TIPO 2-B, ACABAMENTO PP(POLIETILENO/POLIETILENO) APLICADA A MAÇARICO.
- IMPERM. TIPO 9 - MEMBRANA DE POLIURETANO BICOMPONENTE (MASTERPUR OU SIMILAR) - ESTRUTURADA COM TELA DE POLIÉSTER MALHA 2X2MM NOS TRECHOS SUJEITOS A FISSURAÇÃO.





## **Para saber mais**

Entre em contato com o departamento comercial.

**Tel. 11 95807-9882**

**Tel. 11 98934-4844**

**CNPJ estática: 37.748.703/0001-02**

**contato@estaticaempreiteira.com**

**www.estaticaempreiteira.com**